

□ 별첨 1. 측정 결과 - 2019년 10월 04일

시료번호	측정 지점	시료채취 유량(L)	측정 결과(f/cc)	검출 석면
# 1	갈현동 138-4 부지경계-1	2424.840	0.0002	-
# 2	갈현동 138-4 부지경계-2	2439.120	0.0003	-
# 3	갈현동 138-4 부지경계-3	2446.920	0.0002	-
# 4	갈현동 138-4 부지경계-4	2446.080	0.0001	-
# 5	갈현동 138-4 위생설비입구-1	405.560	0.0006	-
# 6	갈현동 138-4 음압기배출구-1	404.140	0.0004	-
# 7	갈현동 138-4 음압기배출구-2	407.020	0.0006	-
# 8	거주자주거지역-1 (갈현동 340주변)	1210.080	0.0004	-
# 9	거주자주거지역-2 (갈현동 340주변)	1209.900	0.0004	-
# 10	갈현동 138-4 위생설비입구-2	404.140	0.0008	-
# 11	갈현동 138-4 폐기물반출구-1	407.300	0.0016	-
# 12	갈현동 138-4 폐기물반출구-2	403.300	0.0014	-
# 13	갈현동 138-4 폐기물보관지점-1	405.560	0.0006	-
# 14	갈현동 138-4 폐기물보관지점-2	407.020	0.0004	-
# 15	갈현동 461-1 폐기물보관지점-1	407.820	0.0002	-
# 16	갈현동 461-1 폐기물보관지점-2	403.300	0.0004	-
# 17	갈현동 20-4 폐기물보관지점-1	404.140	0.0004	-
# 18	갈현동 20-4 폐기물보관지점-2	404.140	0.0002	-
# 19	갈현동 19 폐기물보관지점-1	407.680	0.0006	-
# 20	갈현동 19 폐기물보관지점-2	405.560	0.0004	-

(비고)

*석면안전관리법 시행령 제38조(사업장 주변의 석면배출허용기준) → 0.01개/cm³(f/cc)

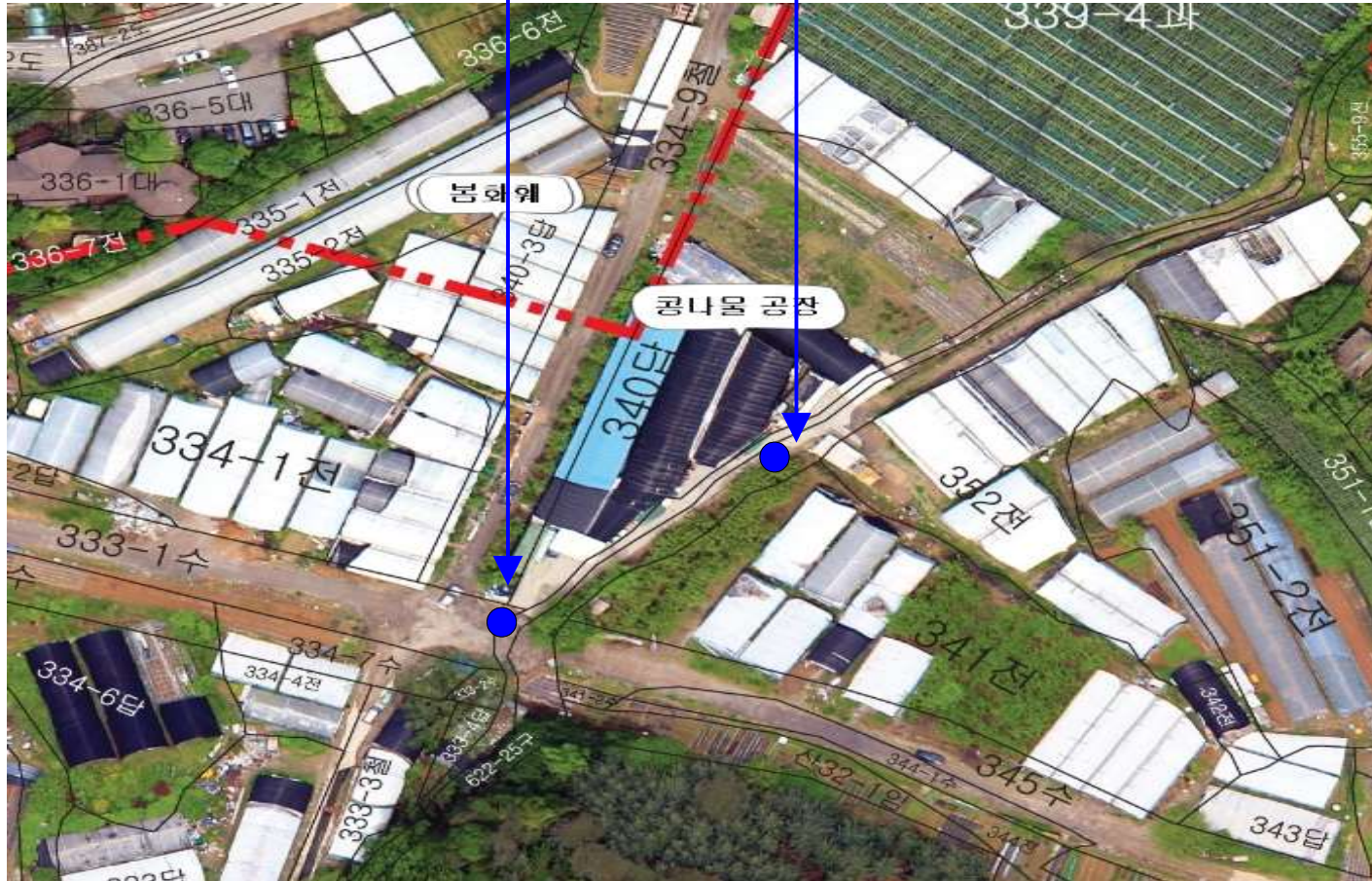
*금일 작업지번 : 갈현동 138-4 / 갈현동 461-1 / 갈현동 20-4 / 갈현동 19

*거주자 주거지역 측정지번 : 갈현동 340 주변

□ 별첨 2. 측정 지점 위치(도식도)

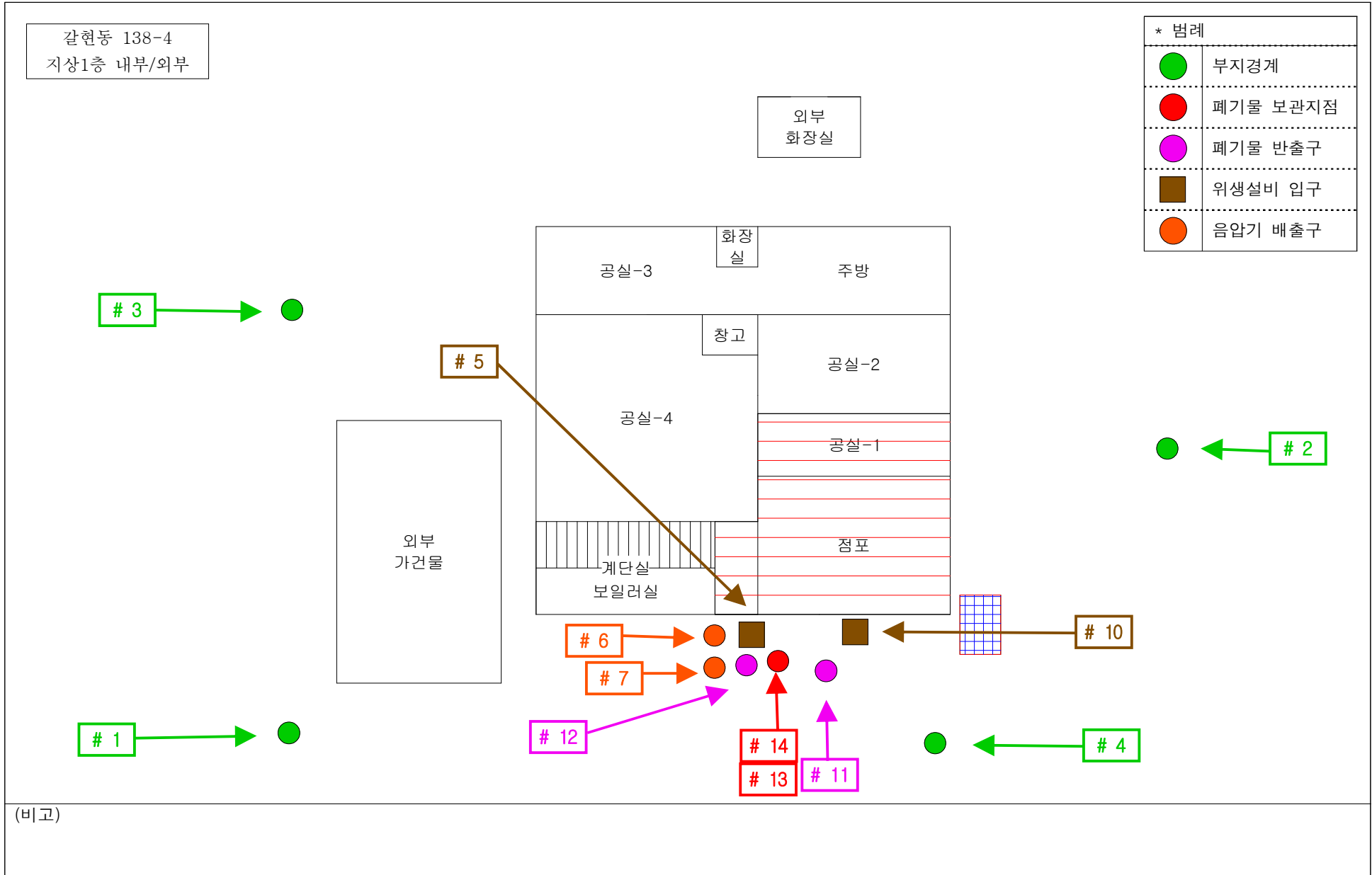
거주자 주거지역
갈현동 340 주변

* 범례
● 거주자주거지역




(비고)

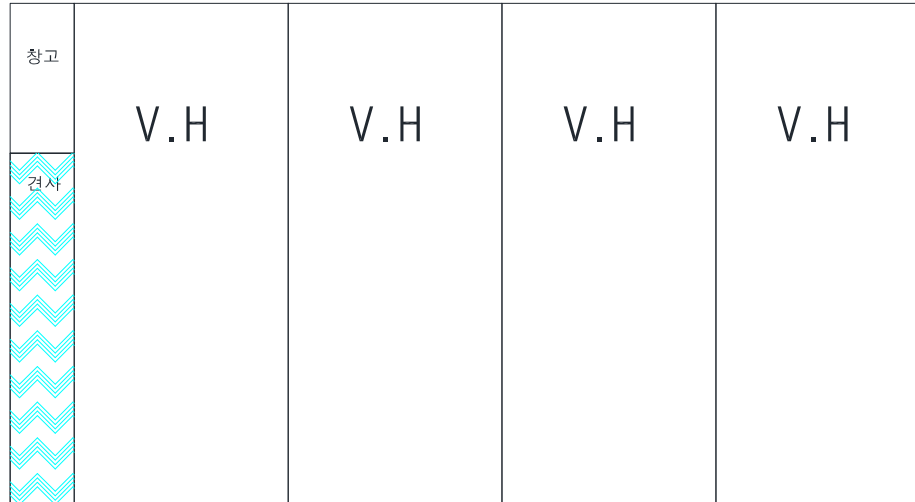
□ 별첨 2. 측정 지점 위치(도식도)



□ 별첨 2. 측정 지점 위치(도식도)

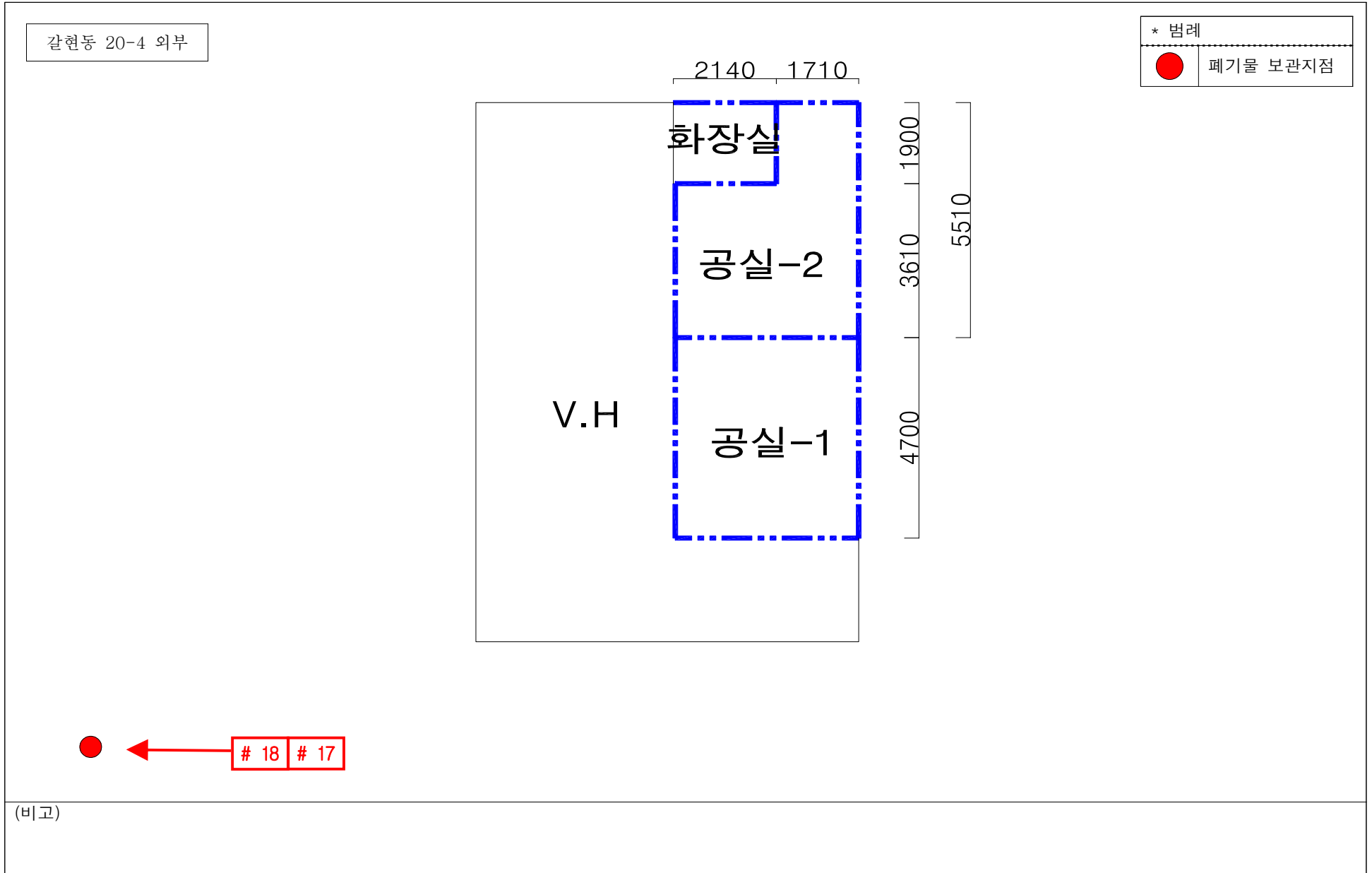
갈현동 461-1 외부

* 범례	
	폐기물 보관지점



(비고)

□ 별첨 2. 측정 지점 위치(도식도)



□ 별첨 2. 측정 지점 위치(도식도)

